



solutions by  
**DESIGN**



Designed by  
**PROX**AUDIO **FONESTAR**





# prox | series

## > PROX-240Z

### PA-Mehrzonen-Verstärker

Das beste Werkzeug für die solide Abdeckung von Beschallungsbereichen. Zuverlässig für lange Arbeitstage. Mehrzonen Audio für PA-Installationen mit mehr als 100 Lautsprechern, auch bei geringer Impedanz. Vielseitiger Player für Hintergrundmusik. Bluetooth-, FM- und USB-Speicherplayer. Mit Autoplay-Funktion bei Einschalten. Er verfügt über 4 Zonenausgänge mit individueller Lautstärkeregelung. Benutzerfreundliche Bedienung und ein modernes, diskretes Design. Eine Lösung, die zu jedem Budget passt. Sichere, langlebige Verarbeitung mit geringem Wartungsaufwand. Kann auf dem Tisch oder in einem Rack installiert werden.



Eingaben mit unterschiedlichen Prioritätsstufen

4 x 100 V Ausgangszonen mit unabhängigen Lautstärkereglern

Eingebauter Player mit Bluetooth®, USB-Reader und Radio-Tuner

Einfache Bedienung und wartungsarm

## merkmale

-   
BLUETOOTH
-   
USB
-   
RADIO
-   
4 ZONES (100 V)
-   
EMERG / CH1-CH4  
PRIORITY INPUT
-   
240 W RMS@4 Ω  
240 W RMS@100 V

Perfekt für öffentliche Lautsprecher- und Musiksysteme mit 100-V- oder Low-Impedanz-Line-Lautsprechern. Geschäftsräume, Bildungszentren, Denkmäler, Ausstellungen, Bars, Restaurants usw



SERIE Z



## ZONEN

Die PROX-Z-Reihe umfasst jetzt 2, 3 und 4 Zonen

SERIE S



**60 W**  
PROX-60Z

60 W RMS Multi-Zonen-Verstärker. 2 Lautsprecherzonen. Bluetooth® /USB/MP3-Player

**120 W**  
PROX-120Z

120 W RMS Multi-Zonen-Verstärker. 3 Lautsprecherzonen. Bluetooth® /USB/MP3-Player

**240 W**  
PROX-240Z

240 W RMS Multi-Zonen-Verstärker. 4 Lautsprecherzonen. Bluetooth® /USB/MP3-Player



**60 W**  
PROX-60S

Einzelverstärker 60 W RMS

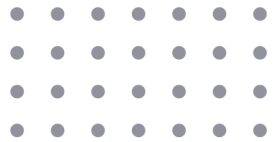
**120 W**  
PROX-120S

Einzelverstärker 120 W RMS

**240 W**  
PROX-240S

Einzelverstärker 240 W RMS





max | series



wie viele Zonen?



“  
NOTFALL-  
PRIORITÄT

Mute-Funktion  
(mit Priorität für  
die Notfalldurchsage)  
durch Schließen von  
Kontakten mit dem  
Euroblock-Anschluss



**120 W**  
MAX-120Z

120 W RMS  
Multi-Zonen  
Verstärker mit 3  
Lautsprecherzonen

**240 W**  
MAX-240Z

240 W RMS  
Multi-Zonen  
Verstärker mit 4  
Lautsprecherzonen

**360 W**  
MAX-360Z

360 W RMS  
Multi-Zonen  
Verstärker mit 5  
Lautsprecherzonen



# maximum power

> M A X - 3 6 0 Z

## USB/FM und Zonen-PA-Verstärker

PA-Verstärker mit USB/FM-Player und Lautsprecherzonenauswahl. Hocheffizienter und zuverlässiger Klasse-D-Verstärker. Einzigartiges Design von Fonestar, elegant und innovativ. Die Lautsprecherzonen erlauben unterschiedliche Lautstärkeregelung. Hintergrundmusikinstallationen mit einer großen Anzahl von 100 V Lautsprechern, auch mit geringer Impedanz. Integrierte Hintergrundmusikquelle mit Player. Benutzerfreundliche Bedienung. Gong - Ankündigungen. Signalpriorität und Lautstärkeregelung. Sichere und langlebige Verbindungen mit geringem Wartungsaufwand. Kann auf dem Tisch oder im Rack montiert sein.

Hocheffizienter und zuverlässiger professioneller Klasse-D-Verstärker

5 x 100 V Ausgangszonen mit unabhängiger Lautstärkeregelung



Eingänge mit verschiedenen konfigurierbaren VOX-Prioritätsstufen

Eingebauter USB-Player und Radio-Tuner

## merkmale



USB



RADIO



5 ZONEN (100 V)



Notfall / CH1-CH5  
PRIORITÄTSEINGABE



360 W RMS@4 Ω  
360 W RMS@100 V  
360 W RMS@70 V



Perfekt für Lautsprecher- und Musiksyste-  
me mit 100-V- oder Low-Impedanz Lautsprechern.  
Geschäftsräume, Bildungszentren, Denkmäler,  
Ausstellungen, Bars, Restaurants usw.





# PROX



	PROX-60S	PROX-60Z	PROX-120S	PROX-120Z	PROX-240S	PROX-240Z
<b>ART DER VERSTÄRKER</b>	Klasse AB	Klasse AB	Klasse AB	Klasse AB	Klasse AB	Klasse AB
<b>LEISTUNG (RMS)</b>	60	60	120	120	240	240
<b>ZONEN</b>	-	2	-	3	-	4
<b>ZONENKONTROLLE</b>	Nein	Lautstärkeregler 5 Positionen und OFF pro Zone	Nein	Lautstärkeregler 5 Positionen und OFF pro Zone	Nein	Lautstärkeregler 5 Positionen und OFF pro Zone
<b>WIEDERGABE</b>	Nein	Bluetooth/USB/FM	Nein	Bluetooth/USB/FM	Nein	Bluetooth/USB/FM
<b>GONG</b>	Nein	Nein	Nein	Nein	Nein	Nein
<b>ZUSÄTZLICHE EINGÄNGE</b>	2	2	2	2	2	2
<b>AMP IN</b>	Nein	Nein	Nein	Nein	Nein	Nein
<b>PRIORITÄT DER EINGÄNGE</b>	Notfall Mute CH 1 CH 2 3 AUX	Notfall Mute CH 1 CH 2 3 AUX PLAYER	Notfall Mute CH 1 CH 2 3 AUX	Notfall Mute CH 1 CH 2 3 AUX PLAYER	Notfall Mute CH 1 CH 2 3 AUX	Notfall Mute CH 1 CH 2 3 AUX PLAYER
<b>PRIORITÄTSEINSTELLUNG (VOX)</b>	Allgemein	Allgemein	Allgemein	Allgemein	Allgemein	Allgemein
<b>PRIORITÄT DER DÄMPFER 24 V</b>	Nein	Nein	Nein	Nein	Nein	Nein
<b>PRE OUT</b>	Nein	Nein	Nein	Nein	Nein	Nein
<b>AUSGÄNGE</b>	100 V, 4 Ω	100 V, 4 Ω	100 V, 4 Ω	100 V, 4 Ω	100 V, 4 Ω	100 V, 4 Ω
<b>REC OUT</b>	Nein	Nein	Nein	Nein	Nein	Nein
<b>SCHUTZ</b> 1. SOFT CLIPPING 2. ÜBERLASTUNG 3. TEMPERATUR	Nein	Nein	Nein	Nein	Nein	Nein
<b>VENTILATOR</b>	Ja	Ja	Ja	Ja	Ja	Ja



	MAX-120Z	MAX-240Z	MAX-360Z
<b>ART DER VERSTÄRKER</b>	Klasse D	Klasse D	Klasse D
<b>LEISTUNG (RMS)</b>	120	240	360
<b>ZONAS DE ALTAVOCES</b>	3	4	5
<b>ZONENKONTROLLE</b>	Lautstärkeregler 7 Positionen und OFF pro Zone	Lautstärkeregler 7 Positionen und OFF pro Zone	Lautstärkeregler 7 Positionen und OFF pro Zone
<b>WIEDERGABE</b>	USB/FM	USB/FM	USB/FM
<b>GONG</b>	Ja	Ja	Ja
<b>ZUSÄTZLICHE EINGÄNGE</b>	3	3	3
<b>AMP IN</b>	Ja	Ja	Ja
<b>PRIORITÄT DER EINGÄNGE</b>	Notfall Mute CH 1 PAGING MIC CH 2 3 AUX PLAYER	Notfall Mute CH 1 PAGING MIC CH 2 3 4 AUX PLAYER	Notfall Mute CH 1 PAGING MIC CH 2 3 4 5 AUX PLAYER
<b>PRIORITÄTSEINSTELLUNG (VOX)</b>	Ja	Ja	Ja
<b>PRIORITÄT DER DÄMPFER 24 V</b>	Emergencia CH 1 PAGING MIC CH 2 3	Emergencia CH 1 PAGING MIC CH 2 3 4	Emergencia CH 1 PAGING MIC CH 2 3 4 5
<b>PRE OUT</b>	Ja	Ja	Ja
<b>AUSGÄNGE</b>	100/70 V, 4 Ω	100/70 V, 4 Ω	100/70 V, 4 Ω
<b>REC OUT</b>	Ja	Ja	Ja
<b>SCHUTZ</b> 1. SOFT CLIPPING 2. ÜBERLASTUNG 3. TEMPERATUR	Ja	Ja	Ja
<b>VENTILATOR</b>	Nein	Nein	Nein

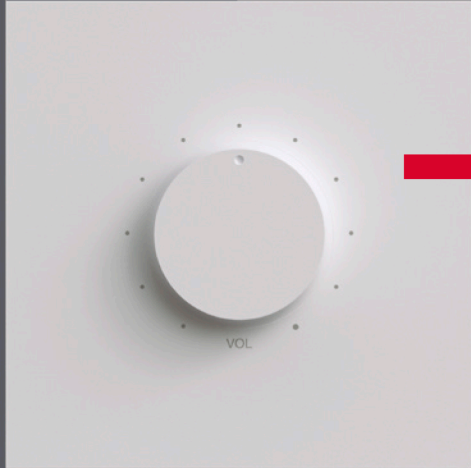





minimal



# Lautstärkereglер



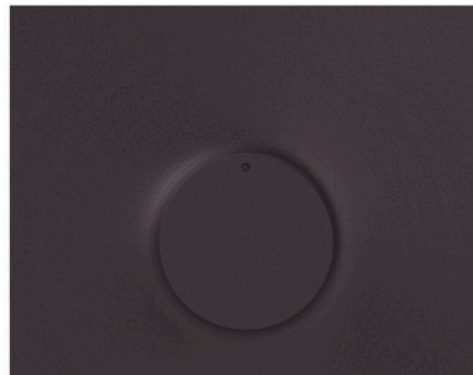
**BIM** DOT-12TR  
DOT-30TR  
DOT-60TR  
DOT-100TR

**EUIPO**  
EUROPEAN UNION  
INTELLECTUAL PROPERTY OFFICE  
REGISTERED DESIGN



dot | series

> DOT-01N / DOT-12TR



## the whole DOT series

100 V line	
> DOT-100TR	100 W
> DOT-60TR	60 W
> DOT-30TR	30 W
> DOT-12TR	12 W

Low impedance	
> DOT-100M	100 W
> DOT-60M	60 W
> DOT-30M	30 W
> DOT-10M	10 W
> DOT-210ST	10 W + 10 W

Accessories	
> DOT-01N	
> DOT-BOX-B	
> DOT-BOX-N	

Das minimalistische Design von FONESTAR ist darauf ausgerichtet, den Bedürfnissen des Marktes gerecht zu werden und sicherzustellen, dass die Produkte in jede Art von Installation passen. Sei es zu Hause oder im professionellen Bereich. Der ergonomisch gestaltete 6-Positionen-Potentiometer verfügt über einen Ein/Aus-Schalter für eine einfache Bedienung. Der Transformatorabschwächer sorgt für eine bessere Klangqualität und präzise Lautstärkeregelung. Aufgrund seiner Standardmaße kann das Produkt in quadratische und runde Universalboxen eingebettet werden. Alternativ können sie auch mit den Oberflächeninstallationsboxen DOT-BOX in Schwarz oder Weiß auf der Oberfläche montiert werden. Das gesamte Sortiment wird standardmäßig in Weiß geliefert, aber für Installationen, die schwarze Lautstärkereglер erfordern, kann das schwarze Panel-Modell DOT-01N separat erworben und leicht gegen das weiße ausgetauscht werden.



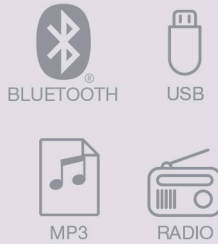


stereo  
sound

Qualität und Leistung,  
verzerrungsfrei



ks | series



# die macht der Kompaktheit



> KS - WALL - 4  
Deckenlautsprecher +  
Stereoverstärker

> KS - AMP  
Stereoverstärker

> SPEAK - 6  
6" Deckenlautsprecher  
mit niedriger Impedanz



## > KS - WALL

All-in-One Audiosystem:

Das System besteht aus 2 Deckenlautsprechern und einem Wandverstärker, die verschiedene Wiedergabeoptionen bieten. Darunter Bluetooth®, USB, UKW-Radio mit 50 Speicherplätzen und zwei Aux-Eingängen. Dadurch können Sie Musik von verschiedenen Geräten mit einer Line-Level-Ausgabe genießen. Die 2 x 6"-Lautsprecher sorgen für hochwertigen Stereo-Sound ohne Verzerrung. Die 2,15" LCD-Anzeige zeigt Modus- und Wiedergabeinformationen an und ermöglicht es Ihnen, die maximale Lautstärke festzulegen und ein Limit zu setzen, um die Lautstärke zu kontrollieren. Das System verfügt zudem über einen Schlaf-Timer, Bass- und Schall-Entzerrung. Die Installation erfolgt in einer universellen quadratischen Standardbox und lässt sich einfach in jeden Raum integrieren. Die Steuerung erfolgt über das Touchpanel oder die mitgelieferte Fernbedienung.



# sonora | series

Elegantes und minimalistisches Design, das für die anspruchsvollsten Installationen geeignet ist.

## Die umfassendste professionelle Serie auf dem Markt

In den letzten zwei Jahren haben wir intensiv an der Gestaltung der SONORA-Serie gearbeitet. Es war eine anspruchsvolle Aufgabe, das Feedback unserer Kunden in ein Design umzusetzen, das ihren Bedürfnissen entspricht. Es ist uns gelungen, eine breite Palette von Lösungen zu entwickeln, die ein einheitliches Erscheinungsbild aufweisen. Mit dieser Serie ist es nicht mehr erforderlich, verschiedene Produktfamilien von Wandlautsprechern zu verwenden, um spezifische Anforderungen zu erfüllen. Innerhalb der SONORA-Serie finden Sie garantiert eine passende Lösung für jedes Projekt.

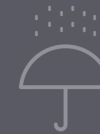


Die zwei Drehachsen ermöglichen eine feine Einstellungsmöglichkeit

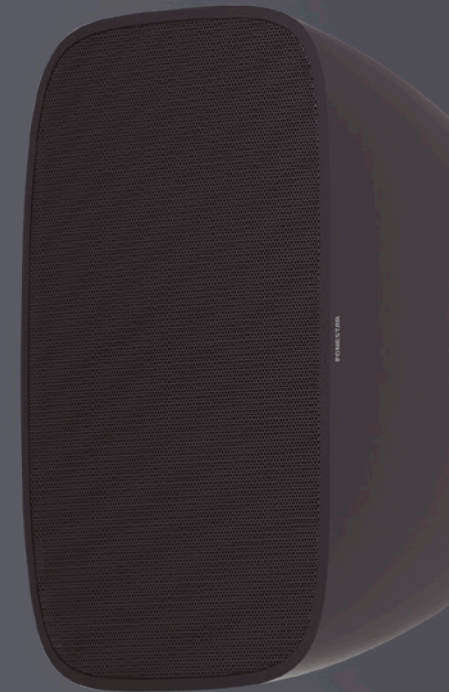


## GREAT POWER

30 / 40 / 60 W RMS  
Großer Leistungsbereich für alle Arten von Projekten



Wetterfestes Design für eine langjährige Zuverlässigkeit im Freien.



PA- und Hintergrund-Sound-Installationen für Restaurants, Schulen, Cafeteria, Supermärkte, Einkaufszentren usw.



REGISTERED DESIGN



## SONORA-3

### Lautsprechersystem mit niedriger Impedanz

Die gleiche Zuverlässigkeit und Ausführung der SONORA-Serie jetzt in einer kompakten 3-Zoll-Größe, die sich einfach in jeden Raum integrieren lässt.



FONESTAR PROX AUDIO

## the SONORA series

IP-66

IEC  
60068-2-11

\* IP-66 & IEC 60068-2-11 excluded models

EASE

SONORA-4N/B  
SONORA-4TN/B  
SONORA-5N/B  
SONORA-5TN/B  
SONORA-6N/B  
SONORA-6TN/B

BIM

SONORA-4TN/TB  
SONORA-5TN/TB  
SONORA-6TN/TB

## SONORA-8

### Lautsprecher mit niedriger Impedanz und 100-V-Transformator

Optimal konstruiert, bestehend aus einem 1" Hochtöner und einem 8" Tieftöner, untergebracht in einem hochfesten und korrosionsbeständigen ABS-Gehäuse mit Wasserschutz (IP 66).



Aktive  
serie

5"  
DIVERSE

- SONORA-5AB \*
- SONORA-5AN \*
- SONORA-5AWB \*
- SONORA-5AWN \*

Passive  
serie

3"  
COMPACT

- SONORA-3TB \*
- SONORA-3TN \*
- SONORA-3B \*
- SONORA-3N \*

4"  
DISCREET

- SONORA-4TB
- SONORA-4TN
- SONORA-4B
- SONORA-4N

• SONORA-5TN-EN  
CERTIFIED  
EN 54

5"  
DIVERSE

- SONORA-5TB
- SONORA-5TN
- SONORA-5B
- SONORA-5N
- SONORA-5B16
- SONORA-5N16

6"  
STRONG

- SONORA-6TB
- SONORA-6TN
- SONORA-6B
- SONORA-6N

8"  
POWERFUL

- SONORA-8TB
- SONORA-8TN



### HOHE LEISTUNG

30 / 40 / 60 / 100 W RMS  
Große Reichweite für alle Ihre  
Projekte



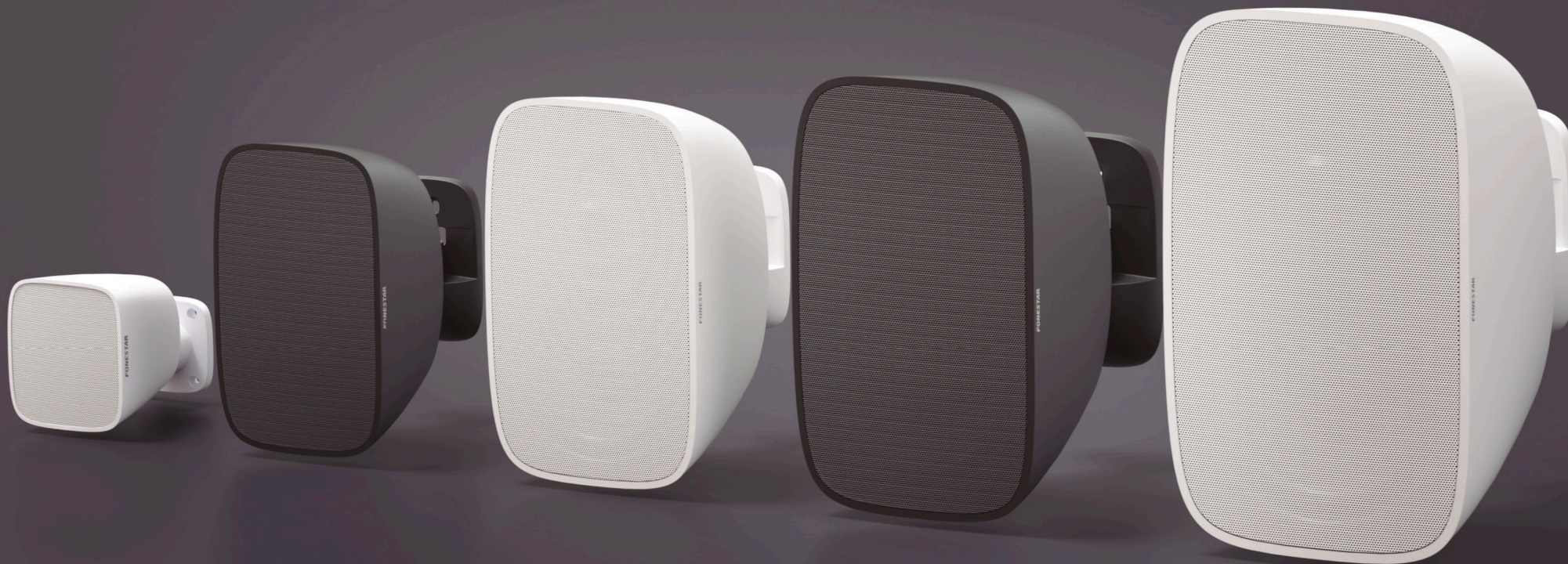
### PRÄZISE EINSTELLUNG

Die Halterungen ermöglichen eine  
präzise Einstellung der  
Ausrichtung



### ROSTFREIER

Aluminiumgrill. Muttern und  
Schrauben aus Edelstahl



### IP-66

Wetterfestes Design  
mit hoher, langlebiger  
Zuverlässigkeit

*\* Nicht anwendbar auf Modelle:  
SONORA-3TN/3TB  
SONORA-3N/3B*



### ZWEI POSITIONEN

Die Halterung kann  
horizontal und vertikal  
installiert werden

*\* Nicht anwendbar auf Modelle:  
SONORA-3TN/3TB  
SONORA-3N/3B*



### ZWEI FARBEN

Erhältlich sowohl in Weiß  
(RAL 9003) als auch in  
Schwarz (RAL 9005)





### WIDERSTEHT SALZ

IEC 60068-2-11

Geeignet für marine und industrielle Umgebungen

*\* Nicht anwendbar auf Modelle:  
SONORA-3TN/3TB  
SONORA-3N/3B*



### EINFACHE MONTAGE

Das Clip-System ermöglicht eine einfache Installation des Lautsprechers



### EUROBLOCK

Sichere, einfache, langlebige und wartungsarme Verbindung



### SICHERHEITSKABEL

Vermeiden Sie Unfälle nach der Installation des Lautsprechers



### ENTWICKELT FÜR EN 54

Ihr Design entspricht dem EN 54-16 Standard



### EUIPO DPI

Design geschützt by Intellectual Property Rights (IPR)



# bass | series

## POWERBASS

**Subwoofer - Lautsprecher  
mit 100 V  
Leistungstransformator**

Subwoofer mit ausgezeichneter Basswiedergabe. Verbessert die Basswiedergabe der Musik und bietet tiefe und kraftvolle Bässe ohne Verzerrung. Einzigartiges Fonestar Design mit stilisierten Formen und kompakter Größe. Erhältlich in Schwarz oder Weiß. Kann auf dem Boden oder an der Wand installiert werden und bleibt in jedem Raum un bemerkt.

Tiefpassfilter  
150 Hz, 400 Hz  
or Bypass



**Mit 100-V-  
Leistungstransformator**

FONESTAR

### Merkmale



8" SUBWOOFER +  
BASS-REFLEX



120 W RMS@6 Ω  
120/60/30/15 W RMS@100 V  
85/60/30/15/7.5 W RMS@70 V



100/70-V-  
Leistungstransformator  
und Verbindung mit  
niedriger Impedanz



Boden, Wand oder  
Deckenmontage



Perfekt für Ambient-  
Musikanwendungen für  
den Einzelhandel, Bars,  
Cafés usw.





### > POWERBASS - CMB

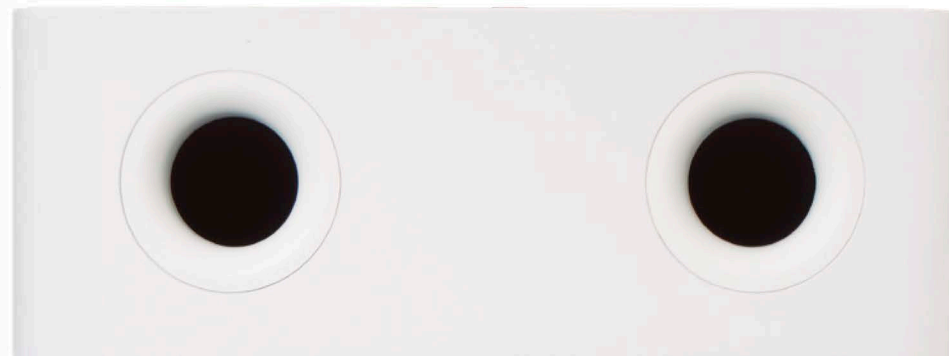
Robuste Konstruktion, Stahlhalterung für POWERBASS-Lautsprecher.



REGISTERED DESIGN

# Die komplette BASS-Serie

Ausgezeichnete Basswiedergabe mit 8" Subwoofer und Bass Reflex Treiber



**POWERBASS  
8TB**

Vollständig geschützter Lautsprecher. Mehrere Optionen der Transformatorleistung. Eine niedrige Impedanz ermöglicht es, den Anschluss an jede Art von Installation anzupassen. Er enthält einen Tiefpassfilter, mit dem der Frequenzgang an die Art der Musik und die Merkmale der Räumlichkeiten angepasst werden kann.



**POWERBASS  
8TN**



“  
2 GRÖSSEN

Zwei Größen von 8" und 12" machen es anpassungsfähig an jeden Raum

# Klangqualität überall

aqua | series

## > AQUA-8TG / AQUA-12TG

AQUA ist eine Lautsprecherreihe, die speziell für PA- und Hintergrund-Soundsysteme in großen Außenbereichen konzipiert wurde. Die robuste und kompakte Bauweise, das hochwertige Finish und das elegante Design sorgen für eine perfekte Integration in jeden Bereich. Diese Lautsprecher sind vollständig für den Einsatz im Freien geeignet, da sie über Aluminiumgitter, eine wetterbeständige verstellbare Befestigungshalterung, Edelstahlschrauben und einen Wasserschutz (IP-66) verfügen. Zudem bieten die AQUA-Lautsprecher einen leistungsstarken Tieftöner und einen Treiber mit einem Diffusor, der klaren, vollen und verzerrungsfreien Klang liefert. Die Lieferung umfasst alle erforderlichen Zubehörteile für eine schnelle und unkomplizierte Installation: verstellbare Befestigungshalterung, Schrauben und Stahlsicherheitskabel.





## 2 OPTIONEN

Verstärker mit  
(ALTA-VOZ-30)  
oder ohne Kabel  
(ALTA-VOZ-W30)



MicroSD



USB



REC



RADIO

tr a g b a r e v e r s t ä r k e r

# klare, verzerrungsfreie Stimme



## GROSSE AUTONOMIE

9 Stunden  
Autonomie für  
längere Nutzung



### > ALTA-VOZ-W30 / ALTA-VOZ-30

Tragbarer USB/microSD-Verstärker. Lassen Sie sich aus großer Entfernung hören. Er ist sehr einfach zu bedienen, dank seiner kompakten Größe und einfachen Bedienelementen. Der Verstärker ist robust und für den täglichen Gebrauch konzipiert, da er aus ABS-Material gefertigt ist. Zusätzlich wird er mit einem Clip, einem Taillenriemen und einer Tragetasche geliefert. Dank des langlebigen Akkus eignet er sich ideal für den ganztägigen Einsatz. Zudem verfügt er über einen USB/microSD-Musikplayer und Voice-Recorder, um Vorträge angenehmer zu gestalten.



# sky | series

## Top-Akustik in der Deckenlautsprecher-Serie

SKY-Lautsprecher bieten eine außergewöhnliche Anpassungsfähigkeit in einer Vielzahl von Situationen. Ob in kommerziellen Räumen, Bildungseinrichtungen oder öffentlichen Einrichtungen, diese Lautsprecher sind perfekt an die spezifischen Anforderungen jedes Projekts angepasst.

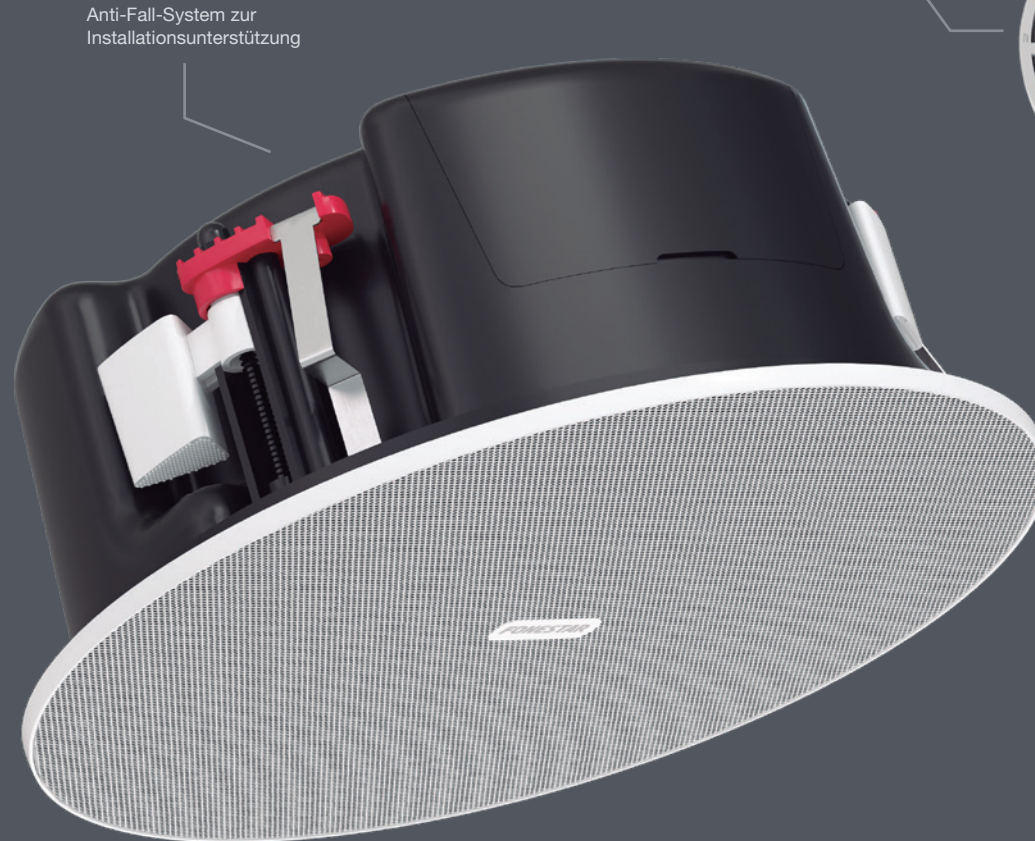
- **Flexibilität der Nutzung**

Einsetzbar in einer Vielzahl von Situationen.

- **Einfache Installation**

- **Verlässlichkeit und Haltbarkeit**

IP-Schutz, Korrosionsschutzgitter, Sicherheit und fortschrittliche Technologie sorgen für eine optimale Produktlebensdauer.



Abschließbarer Grill



## Elegantes Design, optimale Leistung



SKY-5N-GR  
SKY-6N-GR  
SKY-8N-GR

### Schwarz oder weiß?

Die 5", 6" und 8" Modelle der SKY- und SKY DOME-Serie haben den Gitter in Schwarz, so dass Sie die Farbe wählen können, die am besten zu Ihrer Installation passt

## merkmale



ANTI-FALL SYSTEM



WIDERSTEHT SALZ



IP-44/IP-65



VERANKERUNGSSYSTEM  
SCHUTZPUNKTE FÜR  
SICHERHEIT



ALUMINIUM  
DREHBARER  
GITTER



UVERLÄSSIGE,  
SCHNELL ZU  
VERWENDENDE  
KLEMMEN



Für musikalisches Ambiente und Sprachdurchsagen in Restaurants, Schulen, Cafeteria, Supermärkten, Einkaufszentren, Büros usw.





## SKY

Die perfekte Balance zwischen Qualität und Erschwinglichkeit!

Premium-Sound zu einem erstaunlichen Preis.

100 Volt und geringe Impedanz zu einem sehr erschwinglichen Preis.

Einfach zu installieren und hochzuverlässige Terminals



DOUBLE CONE



IP-44 SCHUTZ

## SKY DOME

Hervorragender Sound und erweiterte Einstellungen!

Unsere DOME-Reihe zeichnet sich durch hervorragende Klangqualität, verbesserten Schutz und fortschrittliche Konfigurationen aus. Sie konkurriert mit leistungsstärkeren Modellen und bietet verbesserte Leistung, einen Transformator mit niedriger Impedanz sowie erweiterte Optionen..



IP-65 SCHUTZ



VERSTELLBARER KOAXIAL MIT HOCHTÖNER



FRONT Lautstärkeregl. HOCHTÖNER



DOMÉ

Sichere Verriegelung, einfach zu demontieren

Designed by FONESTAR



FRONT Lautstärkeregl.

## SKY ELITE

Maximale Leistung, hervorragende Akustik

Entdecken Sie die Exzellenz hochwertiger, mit Transformatoren ausgestatteter Modelle zu einem außergewöhnlichen Preis.



IP-65 SCHUTZ



VERSTELLBARER KOAXIAL MIT HOCHTÖNER Lautstärkeregl.



FRONT Lautstärkeregl.



DOMÉ



BASS-REFLEX



CROSSOVER

## the complete SKY series

### SKY

2,5" SKY-3 (1,5/3/6 W)  
SKY-3T (1,5/3/6 W)

6" SKY-6 (15 W)  
SKY-6T (3/6/12 W)

5" SKY-5 (12 W)  
SKY-5T (3/6/12 W)

8" SKY-8 (20 W)  
SKY-8T (5/10/20 W)

### SKY DOME

5" SKY-5-DOME (12 W)  
SKY-5T-DOME (3/6/12 W)

8" SKY-8-DOME (30 W)  
SKY-8T-DOME (3,75/7,5/15/30 W)

6" SKY-6-DOME (20 W)  
SKY-6T-DOME (2,5/5/10/20 W)

### SKY ELITE

5" SKY-5T-ELITE (3,75/7,5/15/30 W)

6" SKY-6T-ELITE (7,5/15/30/60 W)  
SKY-6T-ELITE-SUB (in process)

# > INTERFON - V

## Fenster- Sprechanlage

Diese Fenstersprechanlage verstärkt die Stimme in beide Richtungen, verbessert die Kommunikation und reduziert den Kommunikationsaufwand. Freihändige Kommunikation. Es verfügt über eine unabhängige Lautstärkeregelung für das Mikrofon und die Fenstereinheit, um den Betrieb besser an die Benutzer anzupassen. Für die Privatsphäre in der Kabine hat es eine Stummschalttaste für den Innenraum und die Fenstereinheit. Einfache Installation und Wartung.

# fon | series



# > AUDIFON - V

Induktionsschleifenverstärker für Hörgeräte mit T-Modus. Schleifenverstärkersystem zum Anbringen eines Zählers an Benutzer mit Hörgeräten. Der Schleifenverstärker bietet ein Signal, das von Hörgeräten mit Tele-Coil-Funktion (T-Coil) empfangen wird. Es bietet dem Hörgerätebenutzer ein klares Signal ohne Hintergrundgeräusche. Verbessert die Kommunikation und vermittelt die Botschaft klar. Ideal für laute Orte, an denen die Audioverstärkung von Hörgeräten keine guten Ergebnisse liefert. Einfache Installation und wartungsarm. Der Verstärker kann eine größere Oberfläche abdecken, indem er die Schleifenabmessungen bis zu etwa 20 m<sup>2</sup> anpasst.

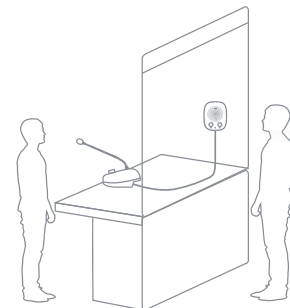


Erleichtert die Kommunikation über Hörgeräte (T-Funktion), indem das Signal von den Aux- und Mikrofoneingängen in einem Magnetfeld übertragen wird



Headset-  
Eingang

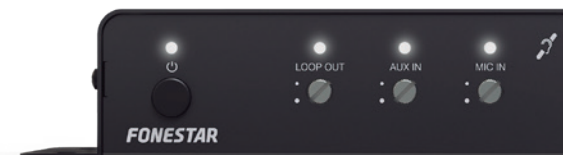
Die Fenster-  
Gegensprechanlage kann mit den mitgelieferten doppelseitigen Aufklebern aufgehängt oder am Glas befestigt werden



Ticketschalter, Banken, Registrierkassen, Kontrollpunkte, Autobahnzugang, Parkplätze usw.



LED-  
Betriebsanzeigeleuchten an der Desktop-  
Gegensprechanlage







# mic | series



PRODUCT UNDER DEVELOPMENT



Max SPL  
130 dB

Designed by  
**FONESTAR**



**Qualität,  
Vielseitigkeit,  
Leistung**

Austauschbarer  
Flexo



REGISTERED DESIGN

Anti-Tip-Basis aus  
Zinklegierung

Die innovative MIC-Serie markiert einen wichtigen Fortschritt bei der Zusammenführung und Verbesserung des Designs und der Leistung unseres umfangreichen Desktop-Mikrofonangebots. Dieses Engagement für Qualität und Ästhetik bedeutet einen großen Schritt nach vorne und positioniert FONESTAR als führenden Anbieter auf dem Audiosystemmarkt.



Konferenzräume, Plenarsitzungen,  
Parlamente, Geschäftszentren usw.

## phase I

### MICFLEX

Hochleistungsflexe kompatibel mit der gesamten MIC-Reihe

- Längen von 32 und 45 cm
- Versionen mit Kondensator und dynamischen Kapseln
- Versionen mit LED-Ring im Flexo

### MICBASE

MICFLEX compatible  
desktop bases

- MICFLEX-kompatible Desktop-Basen
- Phantom-Base-betriebene Versionen
- Versionen mit Modusauswahl: PTT / PTM / ON-OFF

### MICSET

Integrierte Desktop-Mikrofone  
(Basis + Flexo)

- Längen von 32 und 45 cm
- Versionen mit Kondensator und dynamischen Kapseln
- Versionen mit Modusauswahl: PTT / PTM / ON-OFF

## phase II

### MICAMP

Vorverstärkte  
Desktop-Mikrofone

### MICCONF

Desktop-Mikrofone für  
Konferenzsysteme

### MICZONE

Zone-Mikrofone kompatibel mit unserer  
Verstärkungs-ausrüstung



the  
complete  
MIC  
series

MICFLEX-C45LED  
MICFLEX-C32  
MICFLEX-C45  
MICFLEX-D45

MICBASE-P  
MICBASE-MP  
MICBASE  
MICBASE-M

MICSET-C32LED  
MICBASE-C32  
MICBASE-C45  
MICBASE-D32J  
MICBASE-D32XLR  
MICBASE-D32JSE



sonair | series



## MEHRERE MIKROFONOPTIONEN

*Handheld, Gürtel packung  
oder sogar eine  
Kombination aus beidem,  
um Ihren spezifischen  
Bedürfnissen gerecht zu  
werden*

Wir stellen das innovative SONAIR-Mikrofonsystem vor, das entwickelt wurde, um das Klangerlebnis auf ein neues Niveau zu heben. Mit einer Kombination aus modernster Technologie und stilvollem Design verspricht SONAIR, eine außergewöhnliche Audioqualität. Dank fortschrittlicher Übertragungstechnologie sorgt SONAIR für eine störungsfreie Verbindung, die eine Klangwiedergabe ohne Clipping und Verzerrung garantiert. Ob in professionellen Umgebungen, Live-Events oder Aufnahmen, ein knackiger Sound ist garantiert. SONAIR wurde entwickelt, um sich an verschiedene Szenarien anzupassen, Sie bietet eine große Reichweite ideal für Veranstaltungen in großen Räumen oder im Freien. Erleben Sie Bewegungsfreiheit, ohne die Klangqualität zu beeinträchtigen. Der verbesserte Doppelantennenempfang erweitert die Reichweite und die Signalstabilität und sorgt so für eine zuverlässige Verbindung in jeder Situation. Erleben Sie Bewegungsfreiheit, ohne sich Gedanken über unerwartete Signalverluste machen zu müssen.

# Eintauchen in die Hörerfahrung





# the complete SONAIR series



## SONAIR

SONAIR-1P  
SONAIR-1M  
SONAIR-2M  
SONAIR-2MP



## SONAIR-PRO

SONAIR-PRO-1P  
SONAIR-PRO-1M  
SONAIR-PRO-2M  
SONAIR-PRO-2MP



Geeignet für Veranstaltungen  
mit tragbaren Mikrofonen, wie  
Präsentationen, Vorträge, Sänger,  
Veranstaltungen, Aufführungen usw





# kraftvoller klarer sound



 135 W RMS  
400 W RMS

FSD-2150E  
FSD-2500E  
FSD-4500E



fsd | series



## Mehrkanal-PA-Leistungsverstärker

Die Leistungsverstärker der FSD-Serie sind ideal für den Einsatz mit Lautsprechern in 100-V- oder 70-V Netzen. Sie sind in einem kompakten 1U-Rackformat erhältlich, das Platz spart. Diese Verstärker verwenden Klasse-D-Verstärker, die für ihre hohe Effizienz und Zuverlässigkeit bekannt sind. Sie verfügen über wartungsarme Schutzschaltungen. Die Euroblock-Steckverbinder ermöglichen eine einfache und sichere Verbindung. Optional sind Modelle wie die FSD-44D und FSD-22D mit DANTE kompatibel. Diese Verstärker bieten eine hervorragende Klangqualität, geringes Rauschen und sind leicht, was sie zu vielseitigen Lösungen für verschiedene Anwendungen macht.



# fsd | series

FSD - 2150 E  
FSD - 2500 E  
FSD - 4500 E



	FSD 2150 E	FSD 2500 E	FSD 4500 E
Leistung	2 x 135 W RMS oder 1 x 150 W RMS (Einzelkanal)	4 x 400 W RMS oder 1 x 480 W RMS (Einzelkanal)	2 x 400 W RMS oder 2 x 480 W RMS (mit Einzelkanal von entweder A/B oder C/D)
GAIN	40 dB	40 dB	40 dB
Frequenzbereich	60–20.000 Hz (-10 dB)	60–20.000 Hz (-10 dB)	60–20.000 Hz (-10 dB)
Dynamikbereich	>95 dBA (Nennleistung)	>95 dBA (Nennleistung)	>105 dBA
Verzerrung	THD+N: <0,1 % (1 kHz, 1/8 Nennleistung, A-gewichtet)	THD+N: <0,1 % (1 kHz, 1/8 Nennleistung, A-gewichtet)	THD+N: <0,1 % (1 kHz, 1/8 Nennleistung, A-gewichtet) THD+N: <0,04% (1 kHz)
Zubehör	Anti-Rutsch-Klebe pads	Anti-Rutsch-Klebe pads	Anti-Rutsch-Klebe pads
Dämpfungsfaktor	>180 (1 kHz, 8 Ohm)	>200 (1 kHz, 8 Ohm)	>200 (1 kHz, 8 Ohm)
Eingänge	2 symmetrische/ unsymmetrische Aux-Leitungen Euroblock, 20.000 Ohm/10.000 Ohm, 0,9–1,1 V RMS 1 Notfall/Test, Euroblock, 1 V RMS (0 dBV)	2 symmetrische/ unsymmetrische Hilfsleitungen Euroblock, 20.000 Ohm/10.000 Ohm, 1 V RMS (0 dBV) 1 Notfall/Test, Euroblock, 1 V RMS (0 dBV)	4 symmetrische/ unsymmetrische Aux-Leitungen Euroblock 20.000 Ohm/10.000 Ohm, 1 V RMS (0 dBV) 1 Notfall/Test, Euroblock, 1 V RMS (0 dBV)
AUSGÄNGE	1 GPIO-Fehleranzeigeausgang 5 V DC, Euroblock	1 GPIO-Fehleranzeigeausgang 5 V DC, Euroblock	1 GPIO-Fehleranzeigeausgang 5 V DC, Euroblock
Schutz	Kurzschluss, Unterbrechung, Temperatur, Ultraschall Radiofrequenz	Kurzschluss, Unterbrechung, Temperatur, Ultraschall Radiofrequenz	Kurzschluss, Unterbrechung, Temperatur, Ultraschall Radiofrequenz
Bedienelemente	Lautstärke für jeden Kanal 100/70 V-Schalter auf der Rückseite	Lautstärke für jeden Kanal 100/70 V-Schalter auf der Rückseite	Lautstärke für jeden Kanal 100/70 V-Schalter auf der Rückseite
Stromversorgung	230 V Wechselstrom, 400 W maximal	230 V Wechselstrom, 1.200 W maximal 115 V Wechselstrom auf Anfrage	230 V Wechselstrom, 2.700 W maximal 115 V Wechselstrom auf Anfrage
Maße	483 x 44 x 380 mm 1 HE 19" Rack	483 x 44 x 380 mm 1 HE 19" Rack	483 x 44 x 380 mm 1 HE 19" Rack
Gewicht	4,75 kg	5,15 kg	6,4 kg
Optional	FSD-22D: DANTE-Erweiterungsmodul	FSD-22D: DANTE-Erweiterungsmodul	FSD-44D: DANTE-Erweiterungsmodul



# matrix system | n m x



SKALIERBARE  
INSTALLATIONEN



NIEDRIGE  
BANDBREITE



MASSGESCHNEIDERTE  
KONFIGURATION



DSP  
FUNKTIONEN



USB



NIEDRIGE  
LATENZ



Kamera  
Steuerung

**NMX-WP**  
Fernbedienungseinheit für  
die Matrix der NMX-Serie

**TAB-10-16**  
10-Zoll-Android-Touchscreen zum  
Ausführen der Benutzeroberfläche-  
App der Matrizen der NMX-Serie

**MCMD-1**  
DANTE-Tischmikrofon,  
Ethernet-Anschluss und PoE-  
Stromversorgung.

**NMX-88**  
**NMX-88D**  
**NMX-1616**  
**NMX-1616D**

Audiomatrizen der  
NMX-Serie.  
Analoge Ein- und  
Ausgänge, DSP, 8  
GPIOs

	NMX-88	NMX-88D	NMX-1616	NMX-1616D
INPUTS [48 V]/ OUTPUTS	8x8	8x8	16x16	16x16
DANTE CHANNELS	-	8x8	-	16x16



**Die Lösung zur  
einfachen  
Bedienung Ihres  
Soundsystems**





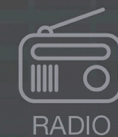
# Bluetooth Player mit Recorder und Mixer Funktion



*Ihr All-in-One-Audiocenter:  
Sofort abspielen,  
aufnehmen und mischen*



- Mikrofoneingangsprioritätsfunktion zur automatischen Musikedämpfung.
- Vielseitige Konnektivität mit mehreren Eingängen, einschließlich Digital, Aux und Line.
- Vielfalt der Musikquellen, einschließlich Bluetooth, USB und Radio.
- Drei konfigurierbare Ausgänge für den Anschluss von Verstärkern, mit einer Wahl zwischen Mono oder Stereo.
- Kompakte Größe und 19-Zoll-Rack-montierbares Design.







Preisliste

PROXAUDIO

proXaudio GmbH

Auf der Schafweide 9  
67489 Kirrweiler

Deutschland

Telefon: +49(0)6321/956 937 0  
eMail: [info@proxaudio.de](mailto:info@proxaudio.de)



**FONESTAR**

---

NO ROCKET SCIENCE INSIDE  
[www.proxaudio.de](http://www.proxaudio.de)